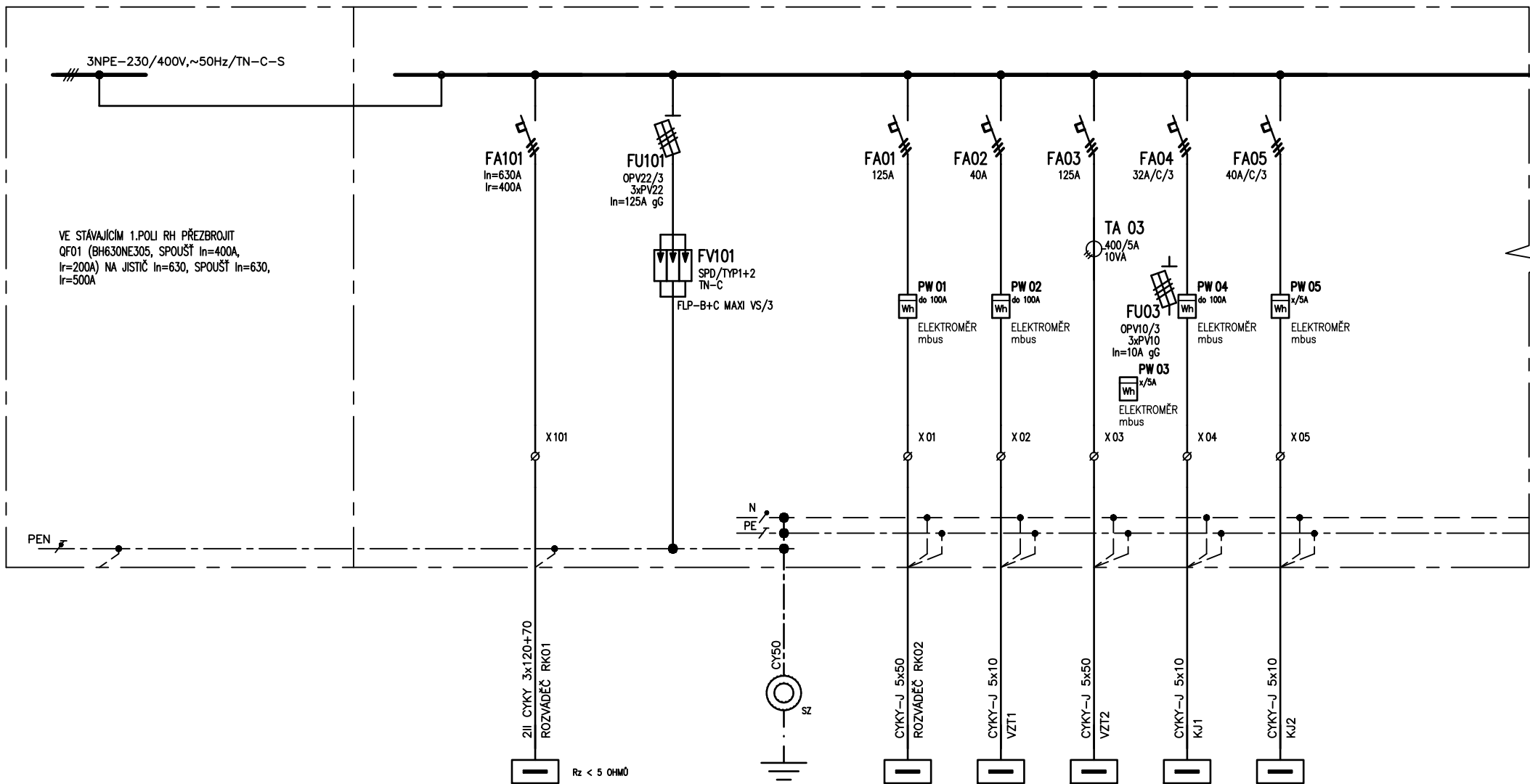


Rozváděč	RH
Rozvodná soustava	3 NPE AC 50 Hz 230/400V / TN-C-S
Ochrana před nebezp. dotykem dle ČSN 33 2000-4-41ed.2	samočinným odpojením od zdroje
Typ	OCEP
Provedení	skříň
Přívod / vývody	shora / nahoru
Rozměr š x v x h [mm]	800x2000x400) mm
Krytí (zavřeno / otevřeno)	IP 40 / IP 20
Vnější vlivy (prostředí)	
Pi [kW]	
Pm [kW]	

0,000 = 280,35 m n. m. (stávající)

Hlavní projektant	Ing. Tomáš Kročil	Architekt	-	<div><div>K</div><div>PROJEKT</div><div>TOMÁŠ KROČIL</div></div> <div>K PROJEKT, Kročil s.r.o. V Drahách 1141 763 26 Luhačovice IČ: 022 86 424 http://www.krocil.eu</div>							
Projektant	Ing. Tomáš Kročil	Vypracoval	Ing. Petr Hanáček								
Stavebník	Město Uherský Brod (Masarykovo nám. 100, PSČ 688 01; IČ 002 91 463)										
Místo stavby	ZŠ Na Výsluní (Na Výsluní 2047, PSČ 688 01; parc.č. st.2812, k.ú. Uh.Brod)										
Název akce				Pare	1	2	3	4	5	6	
ZŠ Na Výsluní – modernizace kuchyně				Zákázka	26ZAK1340						
				Účel PD	DSP + DPS						
Stavební objekt	SO 01 Modernizace kuchyně			Datum	březen 2026						
Část dokumentace	D.1.2.5 - Technika prostředí staveb - elektrotechnika			Formát	2× A4						
Obsah				Měřítko	Výkres č.						
ROZVÁDĚČ RH				-	09						



OBVOD č.		101				01	02	03	04	05	
Pi /kW/		210				72	15	55	10	12	

NÁZEV

ROZVÁDEČ RH

LISTŮ 02 LIST 02